

# Amsterdam Stele

- I Amsterdam serien findes fjedrende, stationære og flytbare steler
- Tidløst design, der passer godt ind i havne- og bymiljøet
- Mulighed for bestilling med eget logo

Amsterdam stelen fås i tre varianter: Fjedrende, stationær 168L og flytbar 168L.

Amsterdam stelen er bred for neden og smal foroven; ved terræn Ø 168 mm og for oven Ø 110 med en ring og rund top.

Den kan monteres med selvklæbende reflekser.

Den fjedrende stele rejser sig ved egen hjælp straks efter påkørsel. Det løser problemet med de skæve steler i gadebilledet og minimerer skaderne på bilerne.

Den flytbare stele er forsynet med en stålstang, der for nederen har en vingmøtrik, som med en trekantnøgle let monteres til en fodplade.

Den stationære stele kan virke præventiv i forhold til "rambuk-tyverier" når den er opstillet ved butikker, supermarkeder og centre.



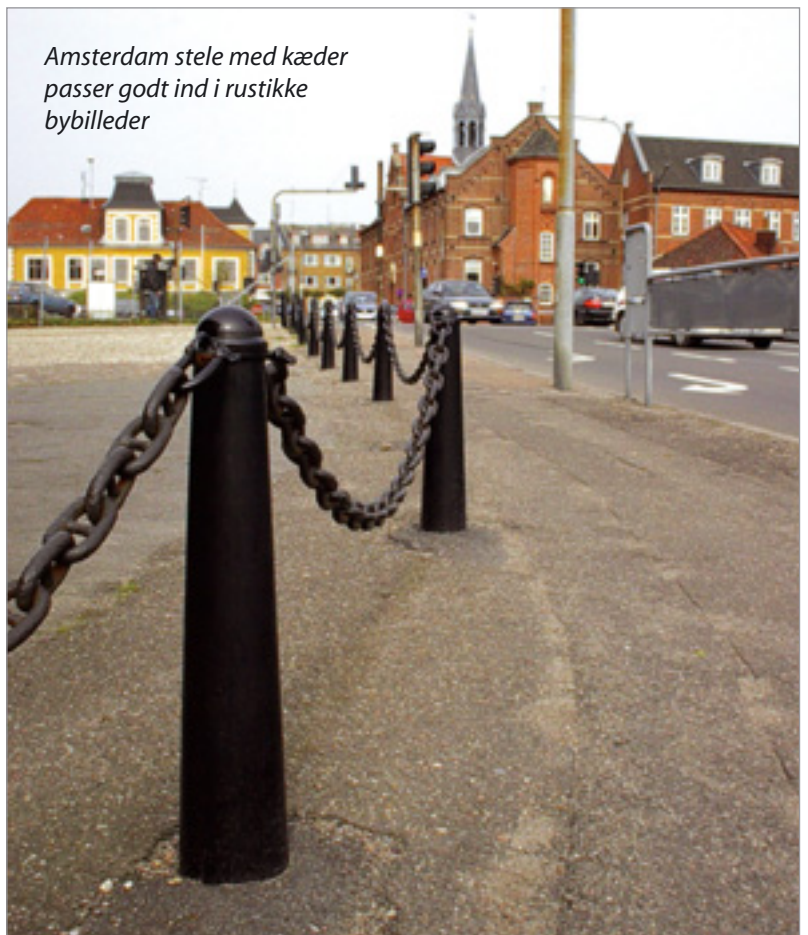
*Stationær Amsterdam stele i gågademiljø*



*Straks efter påkørsel rejser den fjedrende Amsterdam stele sig ved egen hjælp*



*Den flytbare stele åbnes med nøgle, så pladsen også kan bruges til andre formål*

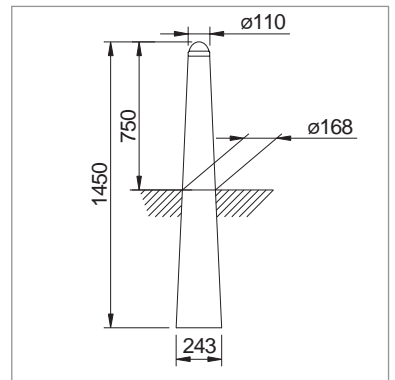


*Amsterdam stele med kæder passer godt ind i rustikke bybilleder*

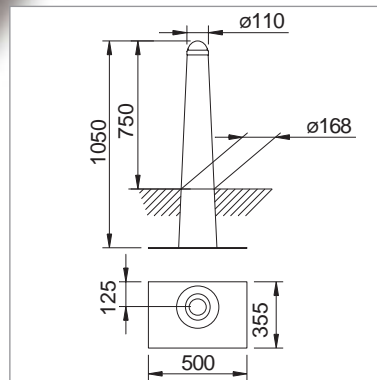
# Amsterdam Stele



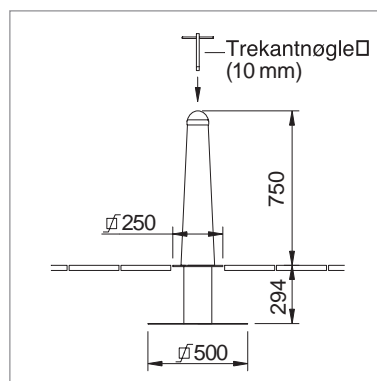
Stationær Amsterdam stele i rekreativt baggårdsmiljø



Amsterdam stationær stele til støbning direkte i beton



Amsterdam fjedrende stele med stålplade til støbning i beton



Amsterdam flytbar stele vist med stålplade til fastgørelse af stele



Amsterdam stele med kæde i havnemiljøet

## ■ Tekniske Specifikationer: Amsterdam stele

### Mål:

Fod: Ø: 168 mm. Top: Ø: 110 mm. H: over terræn: 750 mm. Stationær: L: 1450 mm.

### Materialer:

Fremstillet i stål, varmgalvaniseret, overfladebehandlet med pulverlakering og ovn-brændt, hvorved der opnås en vedligeholdelsesfri overflade.

### Montering:

Fjedrende- og flytbar stele leveres på en fodplade med en forankringsplade, der nedgraves til 300 mm under færdigt terræn. Der stemples omkring den.

Den stationære stele monteres 700 mm under terræn.

### Standard farver:

Mørkegrøn (RAL 6012)

Rødbrun (RAL 3007)

Sort/grå (RAL 7021)

Mulighed for andre RAL farver eller varmgalvanisering mod et pristillæg.

### Øvrige oplysninger:

Kan bestilles med eget logo mod et pristillæg. (Kræver dog en vis mængde pr. ordre).

Der er ansøgt om europæisk patent.