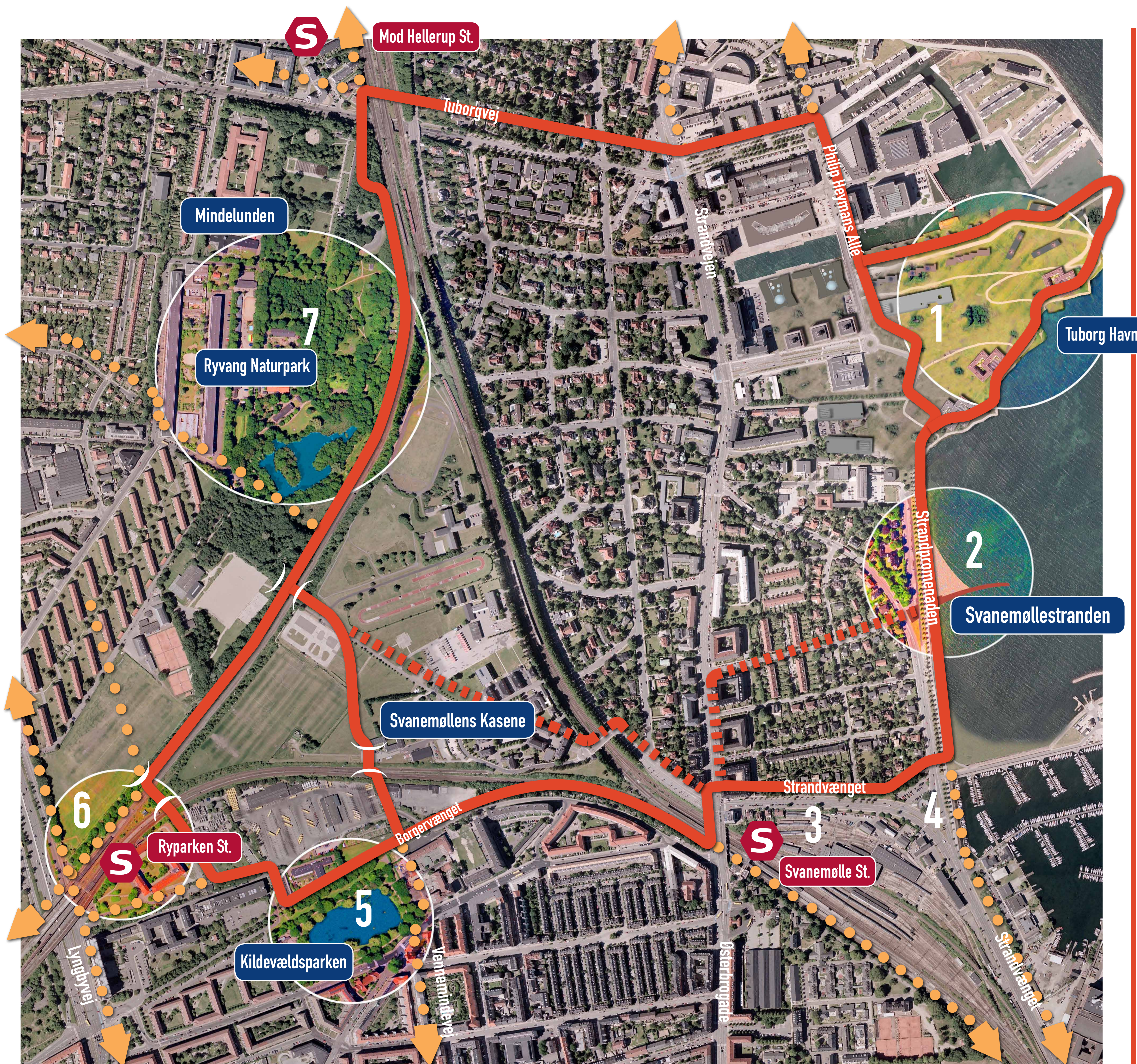


# Forslag til ny sti med spændende fokuspunkter



Ryvang er i dag kendetegnet ved store infrastruktur anlæg og rekreative områder, som er svært tilgængelige. Ryvang Naturpark, Mindelunden og Kildevældsparken er alle dejlige steder, som kunne komme mange flere til glæde, hvis de var lettere tilgængelige. Det gælder dog især den nye badestrand i Svanemøllebugten, som også er svær at komme til pga. jernbanelinjer og stærkt trafikerede veje.

Forslaget i dette debatoplæg forsøger at overkomme disse problemer ved at lave stier på tværs af barriererne. Ideen er at skabe et bedre lokalmiljø ved at forbedre adgangsforholdene til naturoplevelser i byen. Dette kan være med til at forhøje livskvaliteten for de lokale beboere. Derudover vil stiforbindelserne give bedre pendlingsmuligheder særligt fra nord til byen mod syd og Nørrebro samt NV mod vest.

Den foreslåede sti-ring kobler sig og forløber delvist på strækninger, som Københavns Kommune allerede har foreslået med Utterslevruten, Nørrebro-ruten og Svanemølleruten. En række steder supplerer sti-ringen dog de eksisterende tiltag. Dette er tilfældet ved Ryparken Station, på Svanemølle Kasernens område, i forbindelse med Tuborg Havn og ikke mindst i forbindelse med den nye strand ved Svanemøllebugten.

- 1.** I Gentofte Kommune udbygges Tuborg-området i disse år. Den nye strandpromenade ved Svanemøllebugten bør forbindes med en promenade langs vandet i Tuborg Nord, mens en effektiv cykelrute bør føres direkte op til Philip Heymans Allé.
- 2.** Den nye badestrand i Svanemøllebugten er et af de mest attraktive områder i Ryvang. Hvordan får vi bedst koblet den til Ryvang og Østerbro, mod nord til Tuborg Havn og mod syd til Nordhavnen og Nordhavn Station?
- 3.** Strandvænget vil forbinde Ryvang med den nye badestrand i Svanemøllebugten. Det er derfor nødvendigt at overveje, hvordan den stærkt trafikerede vej kan blive til en både sikker og attraktiv strandforbindelse for såvel cyklister som gående.
- 4.** Mod syd skal sti-ruten koble sig på den planlagte Svanemøllerute på indersiden af bandedæmningen og på promenadenetværket i den kommende Nordhavn.
- 5.** Kildevældsparken er en lille oase, som kun er kendt af de lokale. Med en stiforbindelse vil mange hver dag få glæde af den fine park.
- 6.** Ved Ryparken Station er der allerede planer om en cykelsti over Lyngbyvej og videre på begge sider af bandedæmningen. Måske kunne man lave en tunnel under dæmningen øst for stationen, så cyklister og gående ikke skal ned på Lyngbyvejen. Samtidig kunne man fra tunnelen komme direkte op på perronen. Dette hængsel i sti-ringen ville sikre markant bedre tilgængelighed til den kollektive transport og mere trygge adgangsforhold for de bløde trafikanter.
- 7.** Ved Ryvang Naturpark er der allerede en tunnel under bandedæmningen. Med en ny tunnel under Farumbanen kan man skabe en smuk og effektiv forbindelse mellem nord og syd. Stien går dog her ind over Svanemølle Kasernens grund.

Ryvang Naturpark og Mindelunden kunne gøres lettere tilgængelig og nydes af pendlere, institutioner og beboere fra det øvrige København. Det smukke område kendes kun af få i dag.